

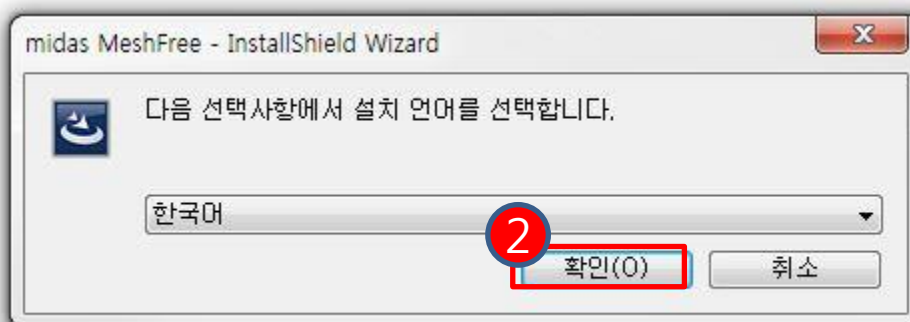
midas MeshFree 홈페이지 ([www.meshfree.co.kr](http://www.meshfree.co.kr))에 접속 후 > 구매 > 다운로드 탭에서 midas MeshFree 제품을 다운받으실 수 있습니다.

- midas MeshFree 설치하기

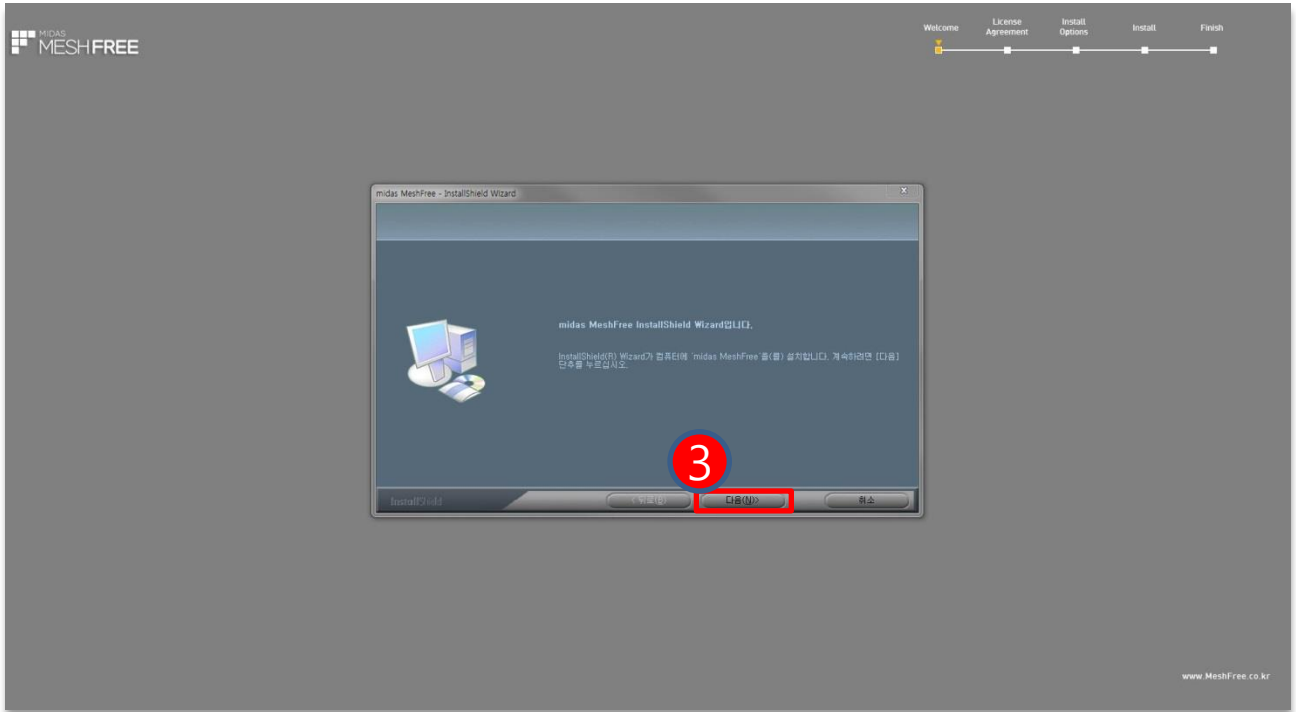
1. 압축을 풀면 다음과 같은 파일이 있습니다. 응용프로그램인 Setup 파일을 더블 클릭합니다.

이름	수정된 날짜	유형	크기
ISSetupPrerequisites	2017-03-22 오후...	파일 폴더	
Language	2017-03-22 오후...	파일 폴더	
0x0409	2010-03-23 오후...	구성 설정	22KB
0x0412	2010-06-22 오후...	구성 설정	14KB
data1	2017-03-22 오전...	압축(CAB) 파일	4,422KB
data1.hdr	2017-03-22 오전...	HDR 파일	1,481KB
data2	2017-03-22 오전...	압축(CAB) 파일	623,197KB
ISSetup.dll	2011-08-21 오후...	응용 프로그램 확장	568KB
layout	2017-03-22 오전...	압축(BIN) 파일	9KB
setup	2017-03-09 오전...	비트맵 이미지	766KB
setup	2017-03-21 오후...	응용 프로그램	791KB
setup	2017-03-22 오전...	구성 설정	4KB
setup.inx	2017-03-22 오전...	INX 파일	249KB
setup.isn	2011-08-22 오전...	ISN 파일	83KB

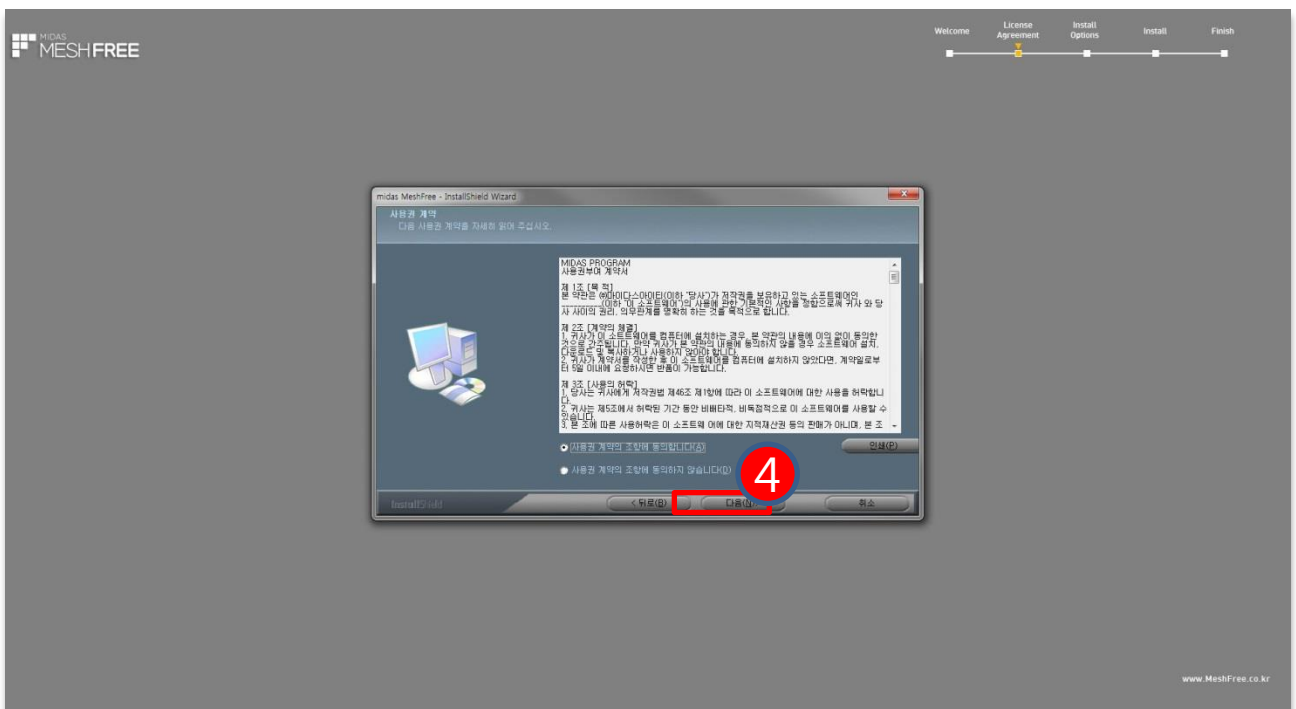
2. 더블 클릭하시면 아래와 같은 화면이 나오고, 설치하실 언어를 선택하시면 됩니다. Midas MeshFree는 한국어, 영어를 지원하고 있습니다.



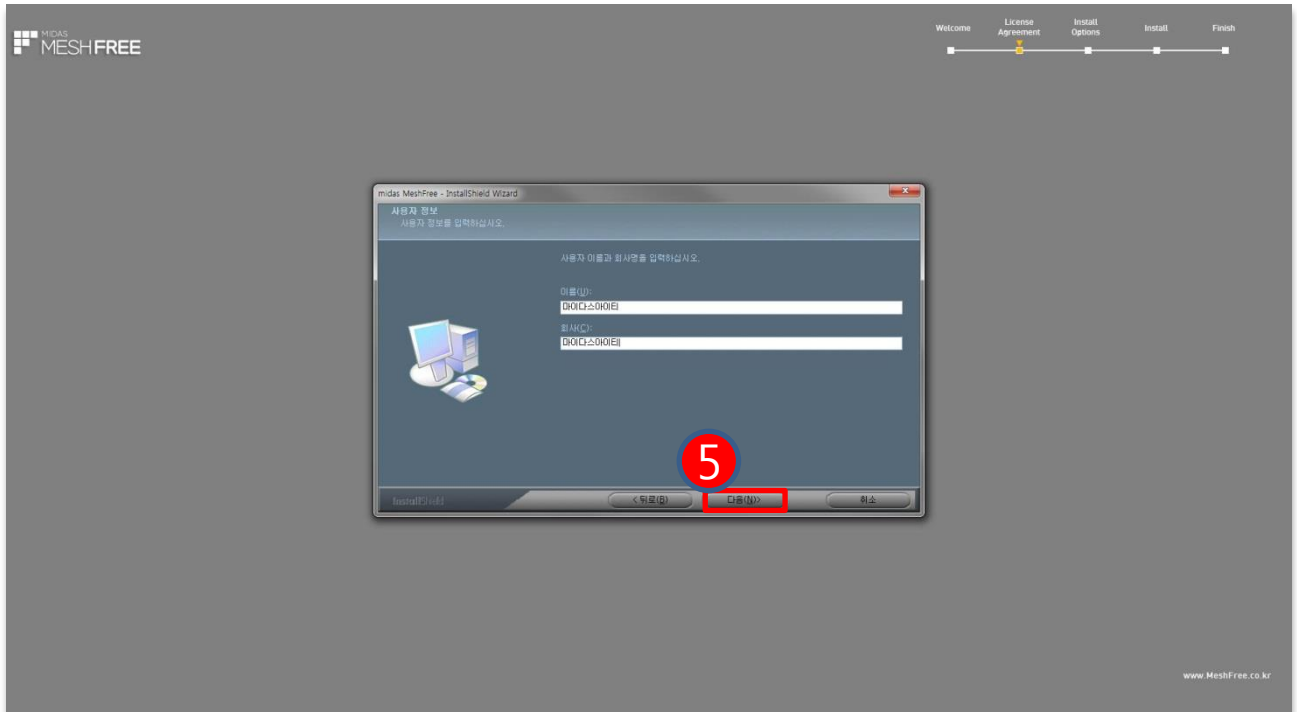
- 언어를 선택하시면 다음과 같은 창을 보실 수 있습니다. 'Midas MeshFree InstallShield Wizard'로 다음 버튼을 클릭하시면 됩니다.



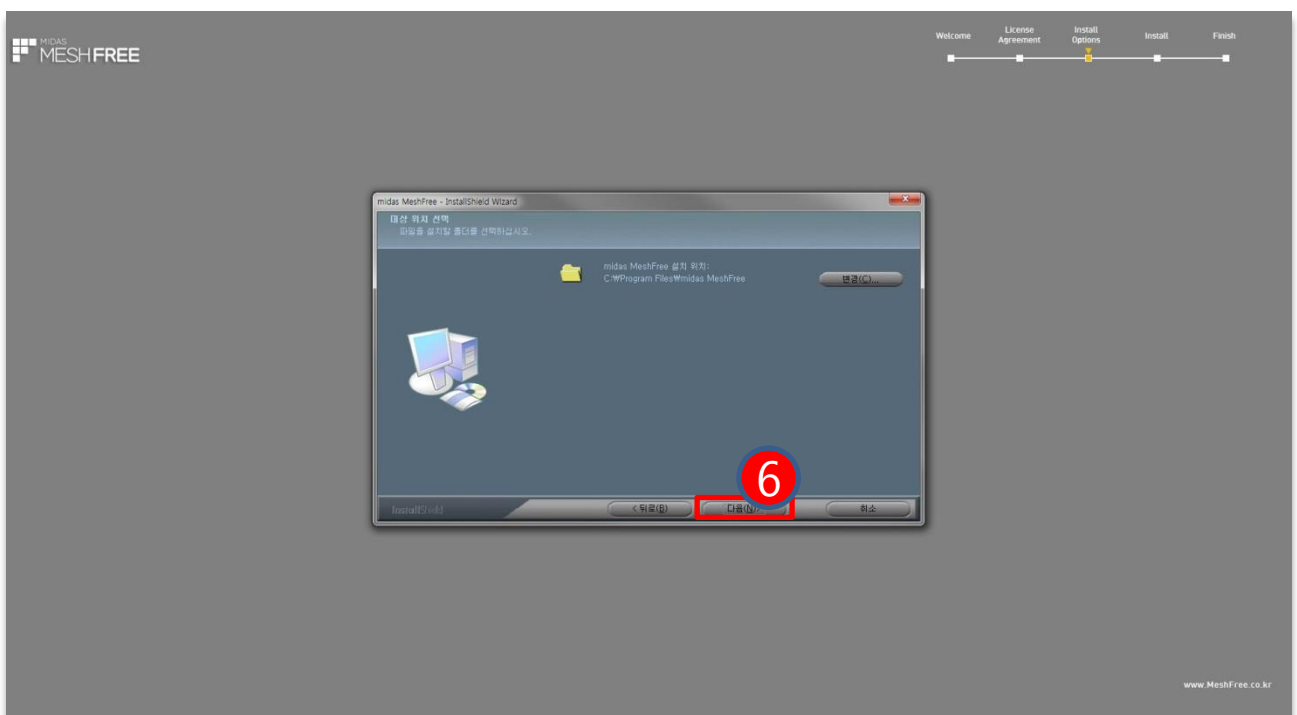
- 다음은 사용권부여 계약서 내용으로 **사용권 계약의 조항에 동의합니다**를 선택하시고 다음을 클릭하시면 됩니다.



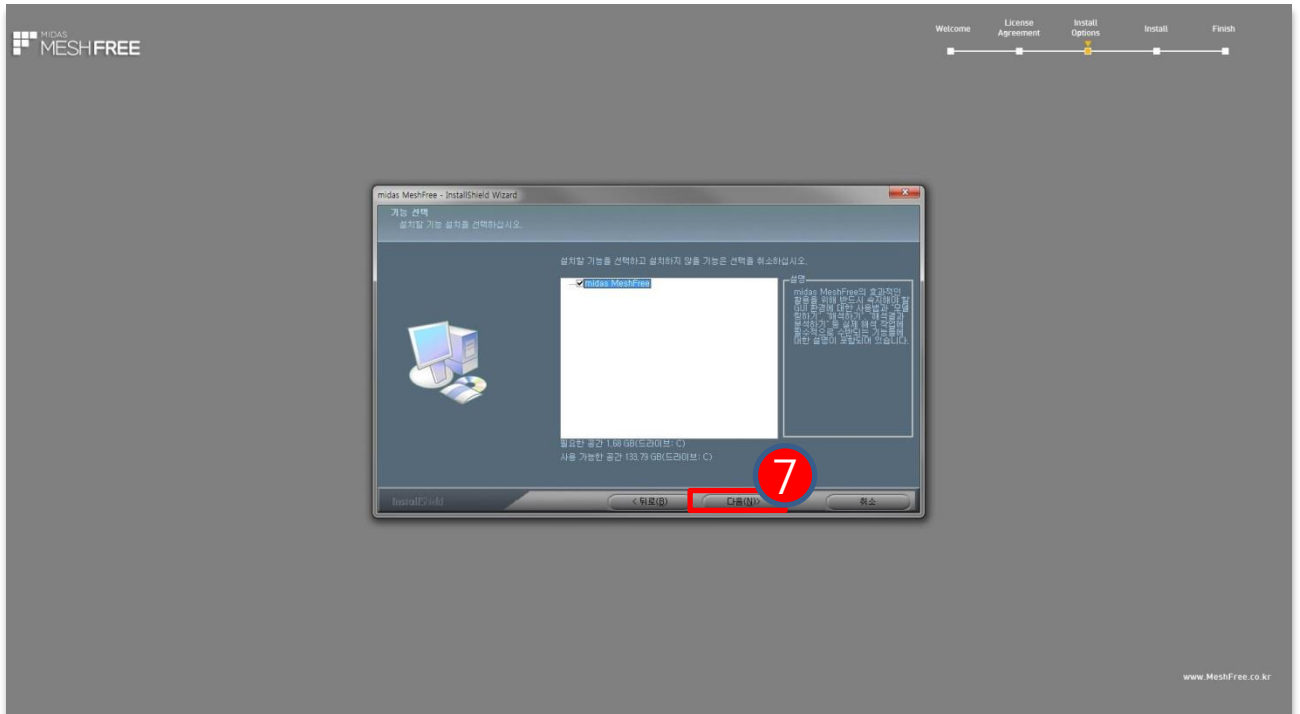
5. 사용자 이름과 회사명을 입력하는 란입니다. 사용하시는 분 **성함**과 **회사명**을 적어주시고 다음을 클릭하시면 됩니다.



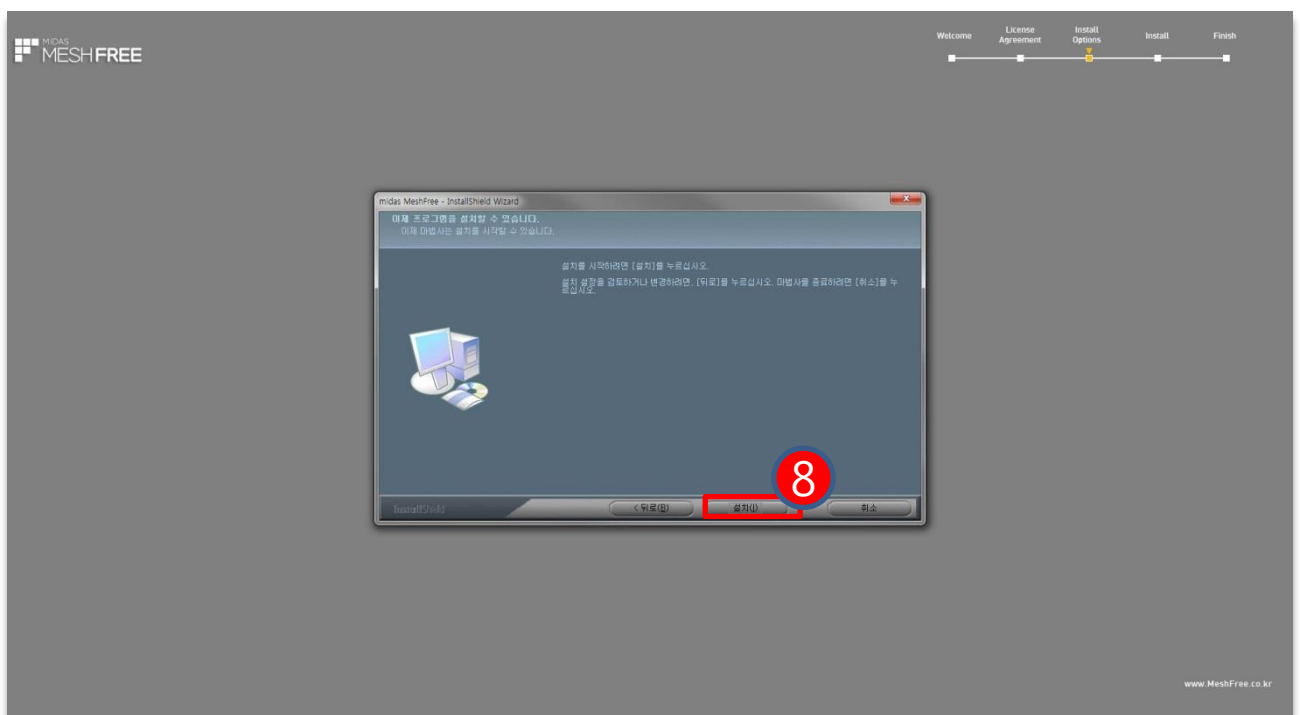
6. 파일을 설치할 폴더를 선택하시기 바랍니다. 다른 경로를 원하시면 **변경**을 클릭, 원하는 경로를 지정해주시면 됩니다.



- 기능을 선택하는 란입니다. 설치할 기능을 선택하고 설치하지 않을 기능은 선택을 취소하고 다음을 클릭하시면 됩니다.



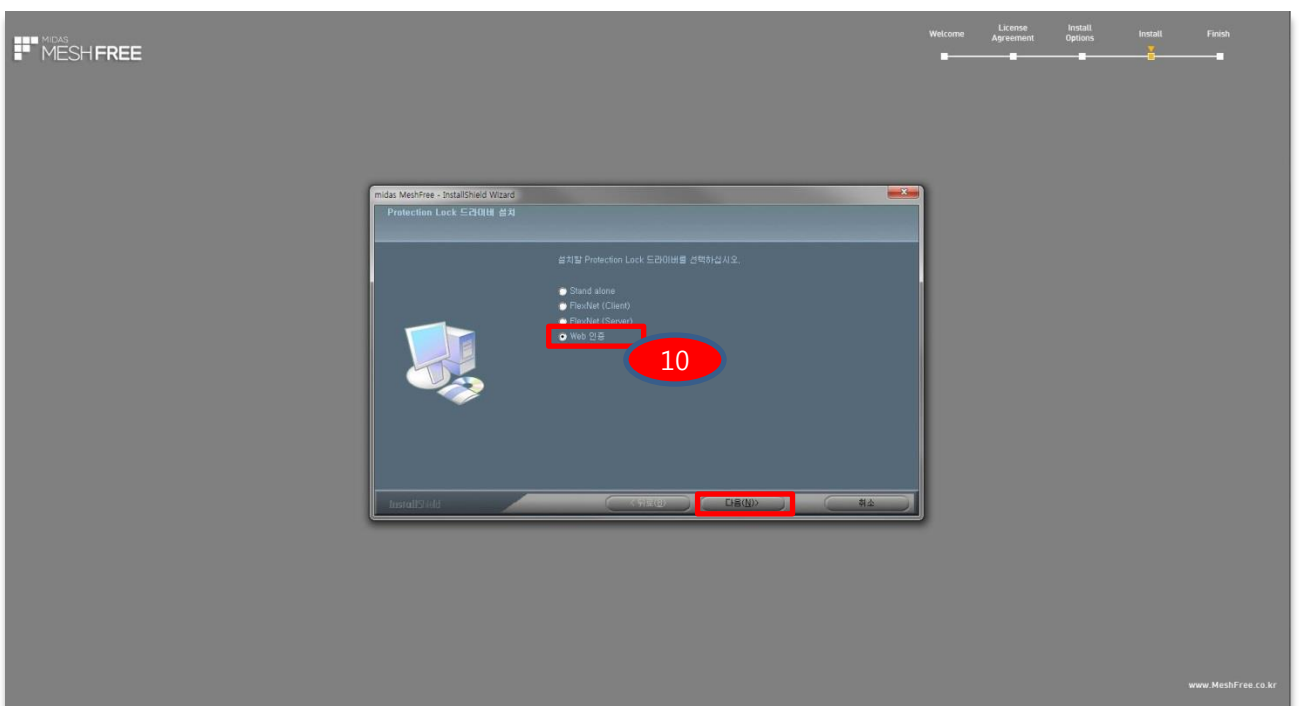
- 앞선 과정들을 다 수행하셨다면 최종 설치버튼을 클릭해, 설치를 진행하시면 됩니다.



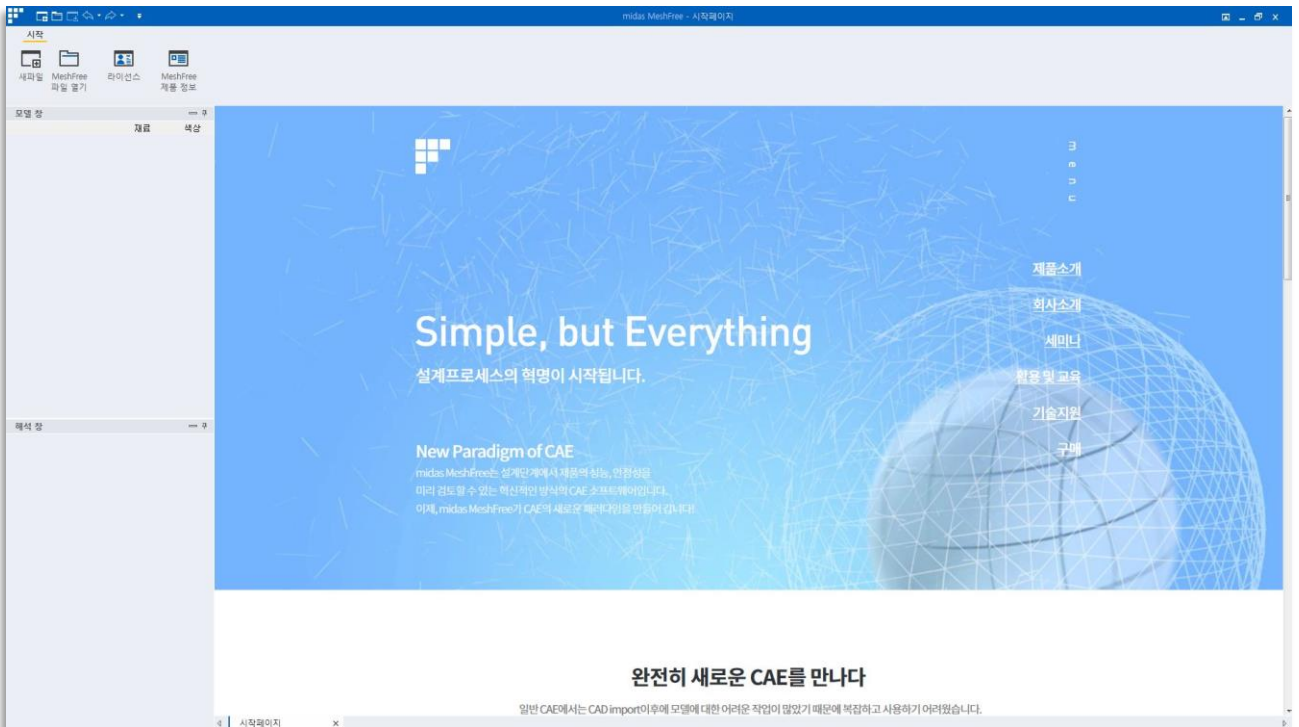
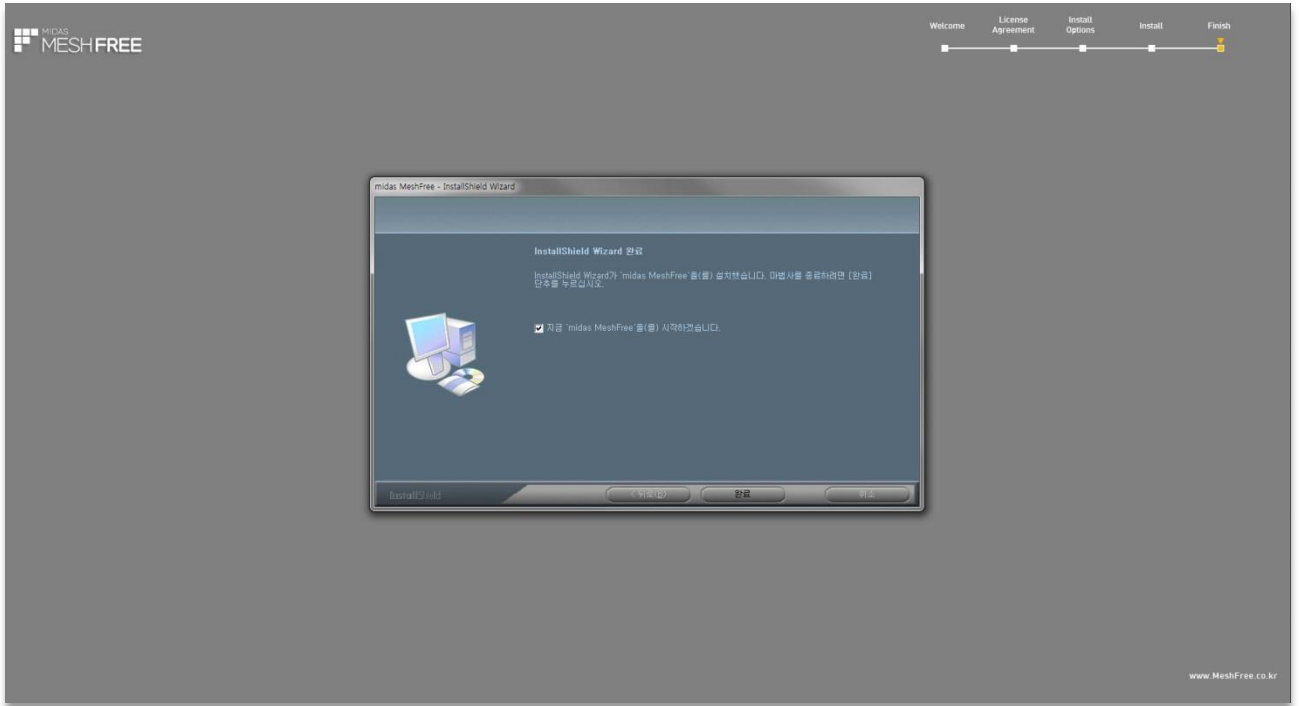
9. 다음과 같은 화면을 확인하셨다면 정상적으로 설치가 진행되고 있는 중입니다.



10. midas MeshFree는 웹 인증방식을 사용하고 있습니다. 아래에서 웹 인증방식을 선택하시고 다음을 클릭하시면 됩니다.



11. 지금 'midas MeshFree'을(를)시작하겠습니다. 를 선택하고 완료버튼을 누르시면 제품이 실행됩니다.



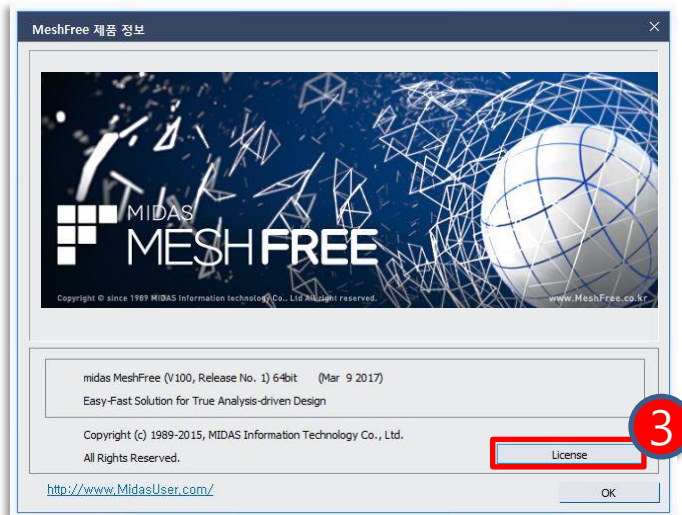
<프로그램 실행화면>

웹 인증을 이용한 라이선스 인증은 별도의 라이선스 드라이버 설치를 필요로 하지 않으며, midas MeshFree와 NFX의 통합 홈페이지 (<http://www.nfx.co.kr>)에 가입하신 아이디와 패스워드, 그리고 발급받은 인증코드를 입력하여 라이선스를 인증하게 됩니다.

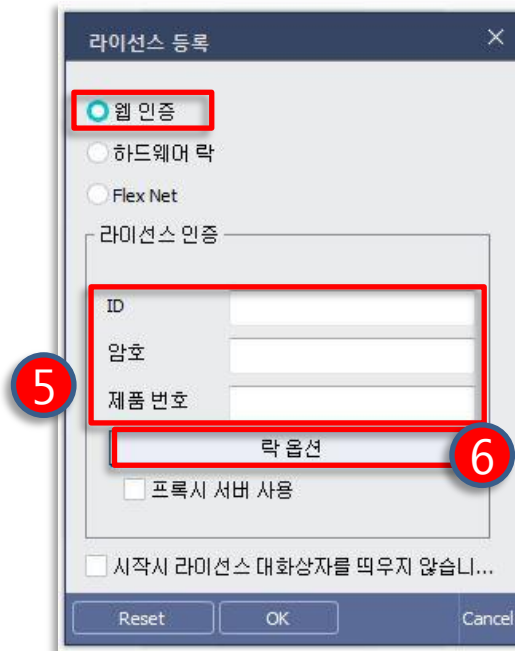
- midas MeshFree 라이선스 인증하기
  1. 설치된 midas MeshFree 프로그램을 실행합니다.
  2. 시작 - 라이선스 - 웹 인증 을 차례로 클릭합니다.



3. 혹은 MeshFree 제품정보 를 클릭하시고 License 버튼을 클릭 하셔도 다음과 같은 라이선스 등록 창을 보실 수 있습니다.



4. 라이선스를 클릭하시면 다음과 같은 창이 생성됩니다.

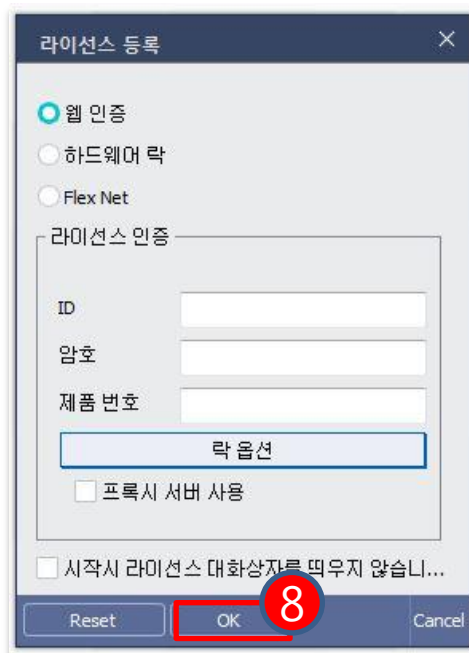


5. 웹 인증을 클릭하시고, NFX 통합 홈페이지에서 가입하신 아이디, 암호, 인증코드를 차례로 입력합니다.
6. 아이디, 암호, 인증코드를 차례로 입력한 후 하단에 있는 락 옵션을 클릭합니다.





7. 락 옵션을 클릭하시고, 귀사가 신청하신 CAD Interface 항목이 해당 하는 인터페이스와 개수, 활성화 되어있는 탭이 맞게 설정 되어있는지 확인해 주시기 바랍니다. (상단에 제품번호 선택도 필수)



8. 락 옵션 확인, 라이선스 등록 확인 버튼을 클릭하여 대화상자를 닫으면 라이선스 관련 인증이 완료, 프로그램을 사용하시면 됩니다.

※ 웹 인증을 사용하여 라이선스를 인증하는 과정에서 문제가 발생한 경우에는 다음을 확인해 보시기 바랍니다.

### 1. 인터넷 연결이 정상적인지 확인합니다.

웹 인증은 [인터넷 접속을 통해 라이선스를 인증](#)하는 방식이기 때문에 인터넷 접속이 되지 않는 시스템에서는 사용할 수 없습니다.

### 2. 발급받은 라이선스 인증코드를 오류 없이 입력하였는지 확인합니다.

라이선스 인증코드는 [복사 후 붙여 넣기가 가능](#)하기 때문에 이를 이용하면 잘못 입력하는 오류를 줄일 수 있습니다.

### 3. 락 옵션의 설정이 정상적으로 체크되어 있는지 확인합니다.

웹 인증을 사용하여 라이선스를 인증하는 과정에서 가장 많이 발생하는 오류입니다. 웹 인증 라이선스를 여러 개 발급받았거나 기존 라이선스가 만료된 후, 새로 라이선스를 발급받은 경우에는 반드시 [\[옵션설정\]](#) 버튼을 클릭하여 [올바른 라이선스 번호](#)를 선택하여야 합니다.

또한, 제공된 라이선스의 옵션이 모두 체크되지 않은 상태인 경우에는 [\[전체 선택\]](#) 버튼을 클릭하여 활성화된 라이선스의 옵션에 모두 체크한 후에 프로그램을 사용하시기 바랍니다.

※ 웹 인증과 관련된 문의사항은 이지민 책임(031-789-2018)로 문의하시기 바랍니다.