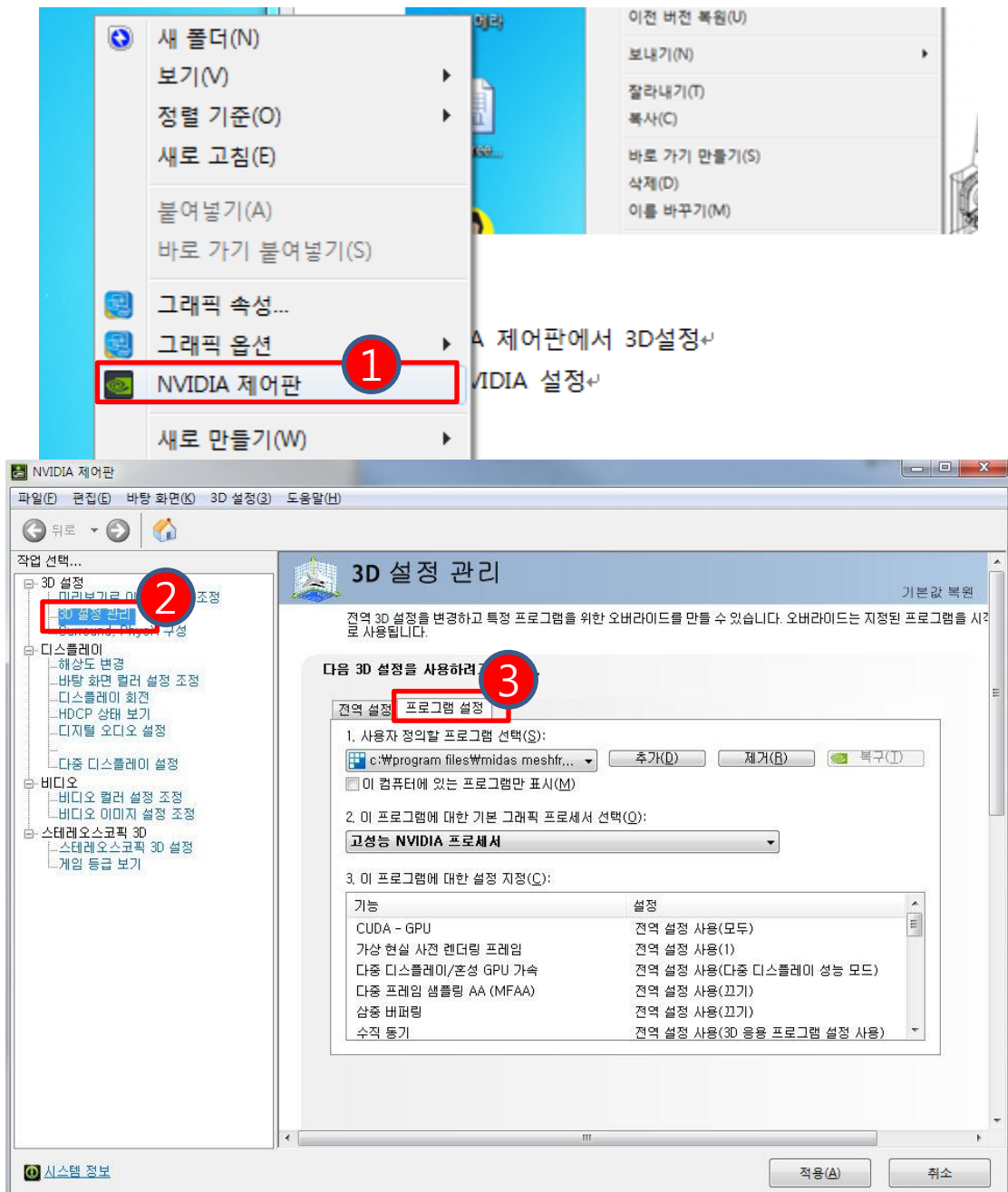


Q. 해석결과를 보려고 하는데 **컨투어**가 제대로 나오지 않습니다.

A. **렌더링**에 관련된 부분은 **GPU프로세서**의 영향이 크기 때문에 노트북과 같이 GPU설정을 따로 해줘야 하는 경우 다음과 같은 설정이 필요합니다.

NVIDIA 제어판에서 3D설정

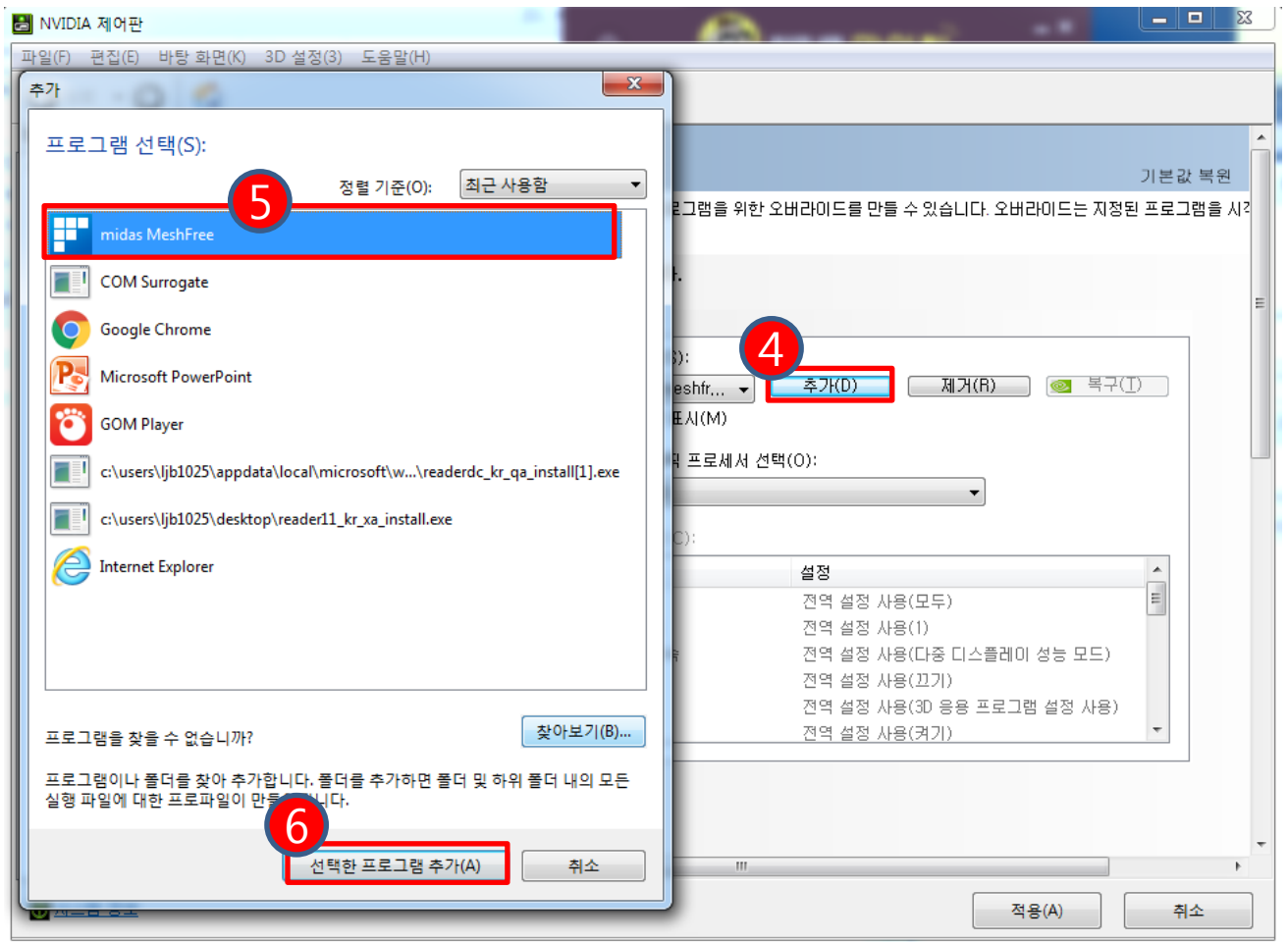
1) 바탕화면 우클릭 → NVIDIA 제어판 클릭 → 3D설정관리 → 프로그램 설정 탭



※ MeshFree의 렌더링은 NVIDIA 그래픽 카드에 기반하고 있습니다. 따라서 다음 설정을 완료하셔야 더욱 원활한 해석을 진행하실 수 있으니 참고하시고 진행하시기 바랍니다.

NVIDIA 제어판에서 3D설정

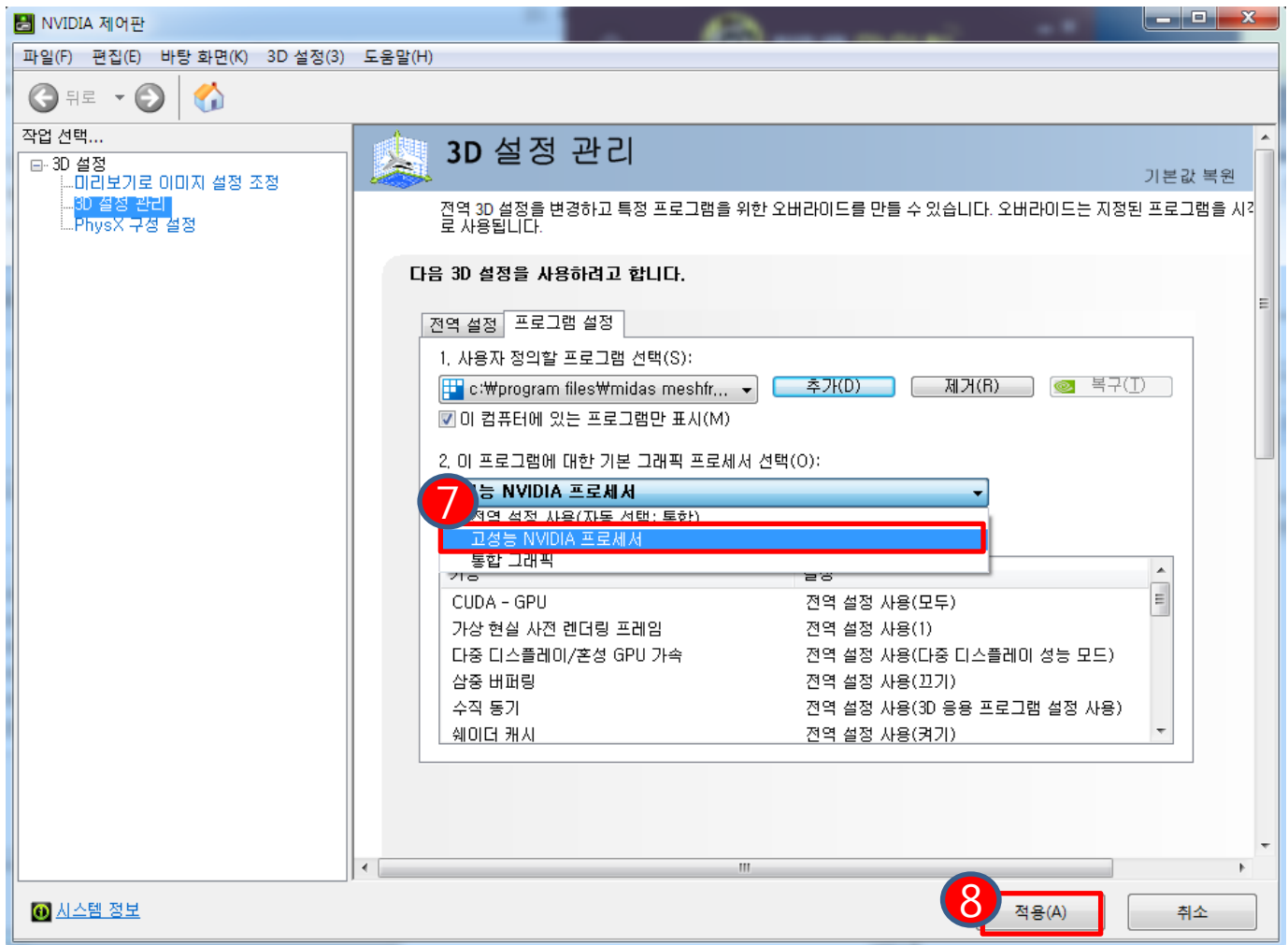
2) 추가 클릭 → midas MeshFree 선택 → 선택한 프로그램 추가 클릭



NVIDIA 제어판에서 3D설정

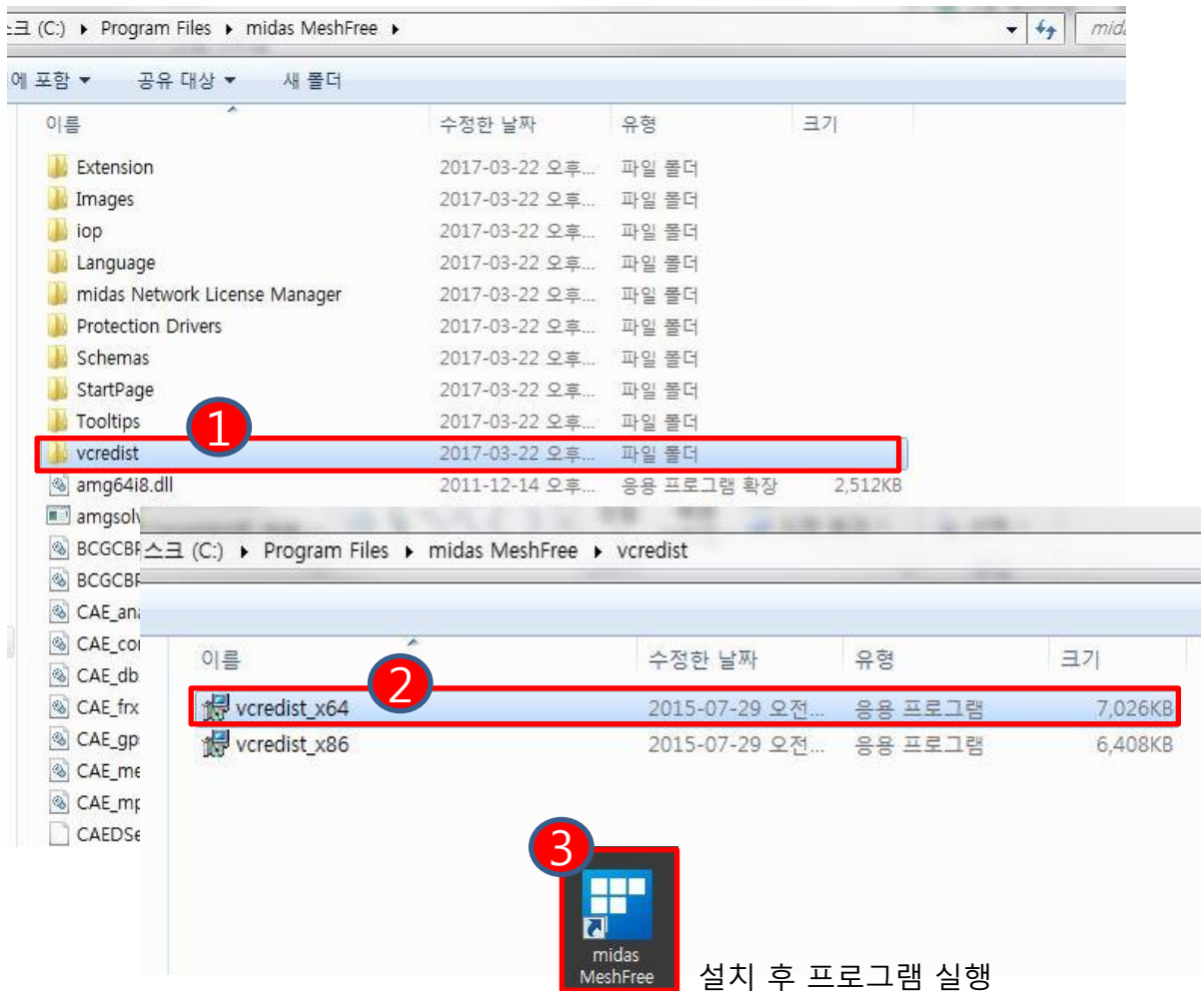
3) 고성능 NVIDIA 프로세서 선택 → 적용

다음과 같이 설정하시면 기본적으로 midas MeshFree가 고성능 NVIDIA 그래픽 프로세서를 사용하게 됩니다.



mfc110u.dll 오류

1. VS2012 재배포 패키지가 설치되지 않은 경우
midas meshFree 해당 설치폴더 → vc_redist → vc_redist_x64 설치 → 프로그램 실행



※ 프로그램 실행과 관련된 문의사항은 이지민 책임(031-789-2018)로 문의하시기 바랍니다.

회사 서버 보안문제

Q. 회사 **서버 보안문제**로 인해 회사 내부 네트워크(이하 내부망)와 일반 네트워크(이하 외부망)에 따라 프로그램 실행이 되지 않습니다. (망 분리) 외부망에서는 실행이 되는데, 내부망에서는 프로그램 실행 시 '네트워크 오류' 메시지가 뜹니다.

A. 체험판 사용 시에만 발생하는 문제입니다.

첫 번째로 **전산팀**에 midas MeshFree 프로그램에 설정된 **방화벽 해제**가 가능한지 문의 해보시기 바랍니다. 위와 같은 문제가 해결 된다면 웹 버전 사용이 가능합니다.

정식버전에서는 **FlexNet 네트워크 라이선스**를 지원하여 내부망에 FlexNet 서버를 구동하는 방식으로 망 분리 경우에도 사용이 가능합니다.

※ 프로그램 실행과 관련된 문의사항은 이지민 책임(031-789-2018)로 문의하시기 바랍니다.

회사 서버 보안문제 (계속)

Q. 사내 보안으로 인해 신규프로그램 사용 시 별도의 프로그램 등록절차가 필요합니다. **Windows 작업관리자** -> **프로세스**에서 **midas MeshFree.exe** 외 사용되는 리소스에 대해 알려주세요

A. 우선적으로 프로그램을 실행할 때 프로세스에서 사용되는 리소스는 **midas MeshFree.exe** 가 맞습니다. 그 외에도

1. 라이선스 체크: **chklic.exe**
2. 솔버: **MecSolver.exe**
3. 멀티프론탈솔버: **MFSexe.exe**
4. 프리싱글러 체크: **ToolsC.exe**

다음과 같은 리소스를 사용하기 있기 때문에 보안 관련한 등록절차가 필요하다면 위 사항을 참고하시면 되겠습니다.

※ 프로그램 실행과 관련된 문의사항은 이지민 책임(031-789-2018)로 문의하시기 바랍니다.